

Artroskopie a sportovní medicína

Klinika dětské a dospělé ortopedie a traumatologie

2. LF UK a FN v Motole

Artroskopie

- ✓ „miniinvazivní metoda vyšetření a ošetření nitrokloubní patologie“
- ✓ ASK = 65% elektivních výkonů v ortopedii
- ✓ Naše pracoviště 2.LF UK 1000-1500 / rok
- ✓ Nárůst dětských pacientů

Vývoj artroskopie

Jednoduché výkony

- ✓ Diagnostika
- ✓ Extrakce volných těles
- ✓ Extrakce menisků
- ✓ Synovectomie

Vývoj artroskopie

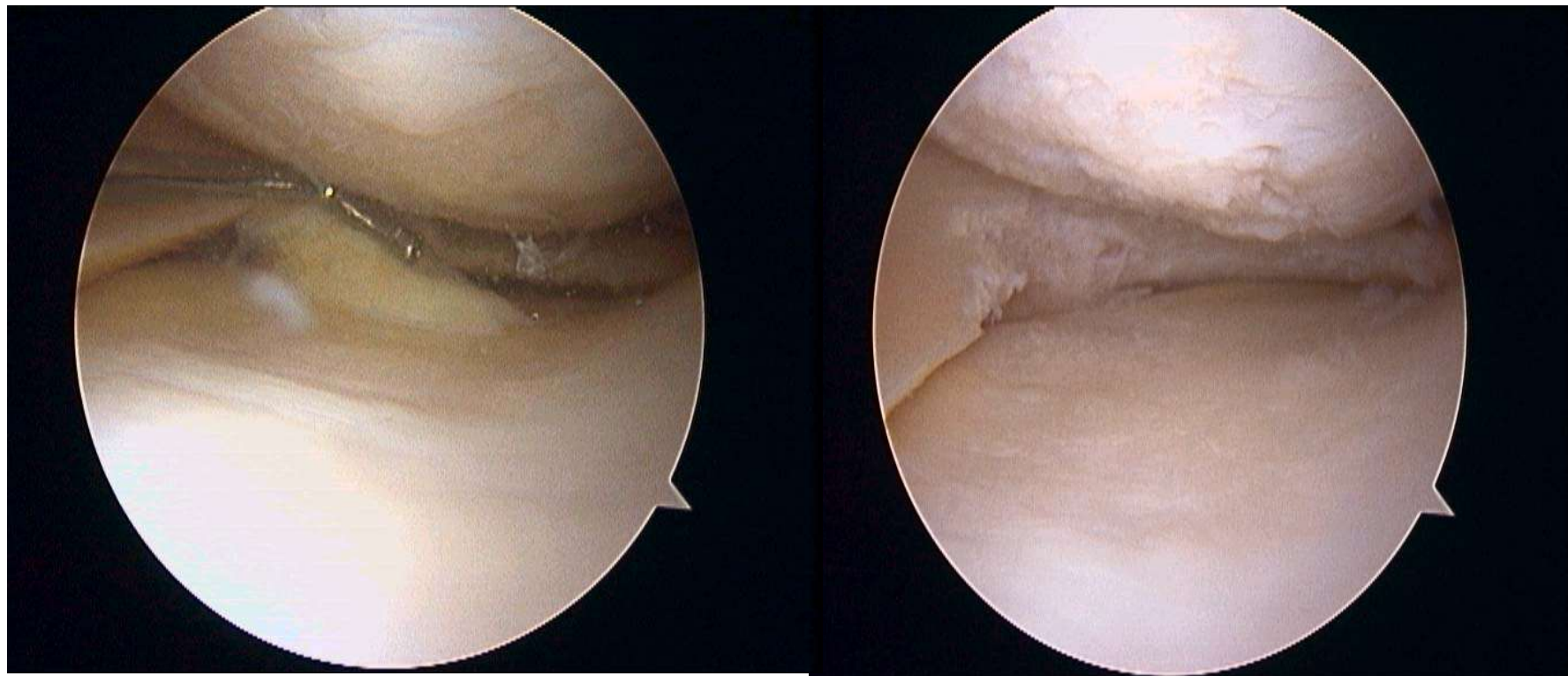
Rekonstrukční výkony

- ✓ Náhrady vazů
- ✓ Záchovné ošetření menisků
- ✓ Transplantace chrupavky
- ✓ Arthrodesy hlezna
- ✓ ASK zápěstí a malých loubů
- ✓ ASK kyčle
- ✓ Mimokloubní skopie (páteř)
- ✓ Dekomprese subakr. prostoru
- ✓ Řešení instability ramene
- ✓ Rekonstrukce rotátorové manžety

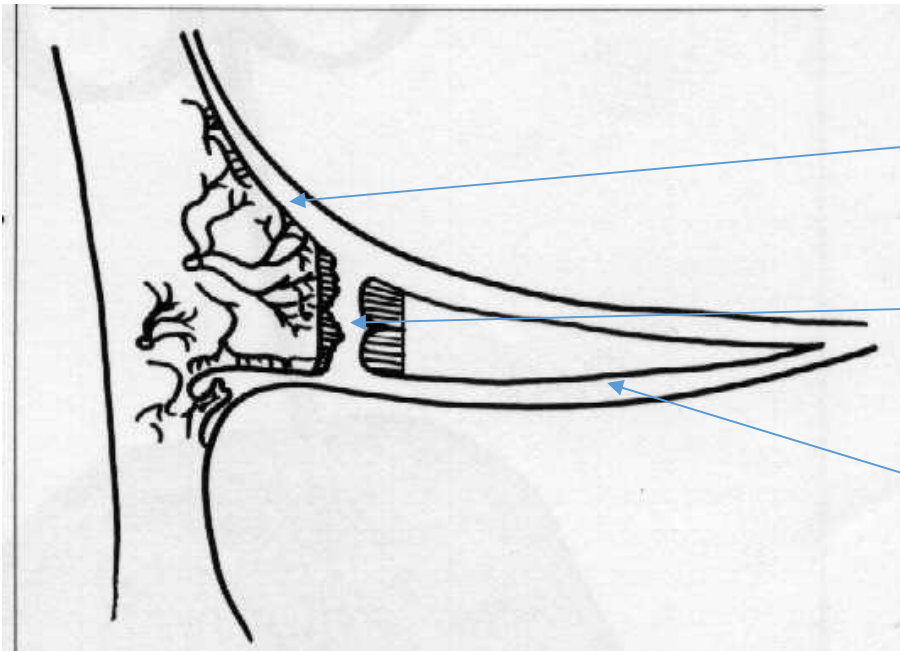
Koleno

- Ošetření menisků (ME/ sutura)
- Ošetření chrupavky (abraze, návrtky, mikrofraktury, mosaicplastika ...)
- Náhrady vazů (LCA,LCP)
- Patelofemorální obtíže
- Discise mediopatelární pliky
- Terapie pre-artróz
- Debridement časných artrotických stavů

Koleno – parc.meniskektomie



Koleno- sutura menisku



Lokalizace ruptury menisku

1. red-red zóna /cévně zásobená/
vhodná pro suturu
2. red-white zóna parciálně
cévně zásobená sutura možná
3. white-white zóna bez cévního
zásobení sutura
kontraindikovaná

Koleno – náhrada vazů

- náhrada LCA
 - štěp hamstring
 - štěp z ligamentum patellae (PTB)
 - alloštěp
- náhrada LCP (horší výsledky)
- kombinace
- další vazy (LCM, LCL, PL komplex)



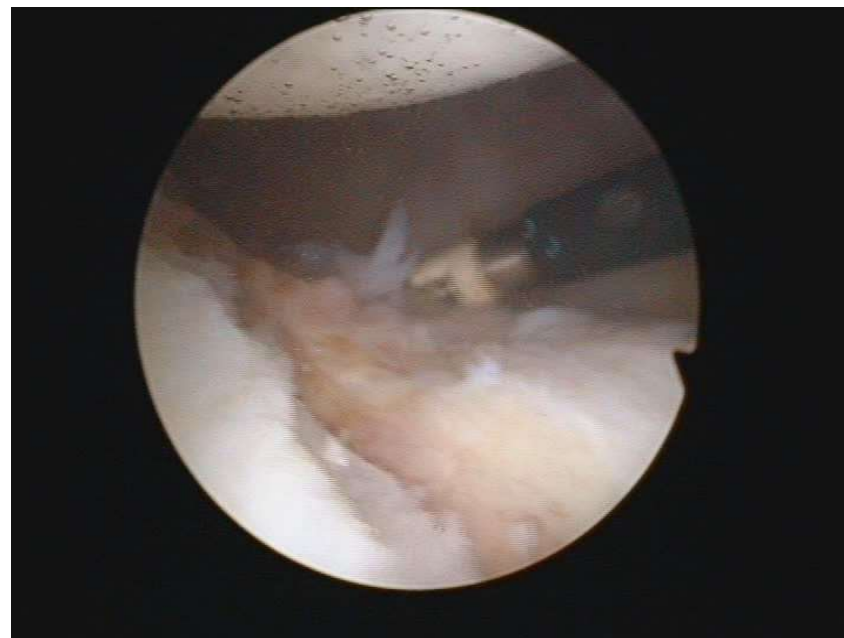
Koleno - chrupavka

- Abrázivní chondroplastika
- Návrty (Priedie)
- Mikrofraktury (Steadman)
- ASK mosaiková plastika
- ASK transplantace chrupavky (Hyalograft)



Rameno

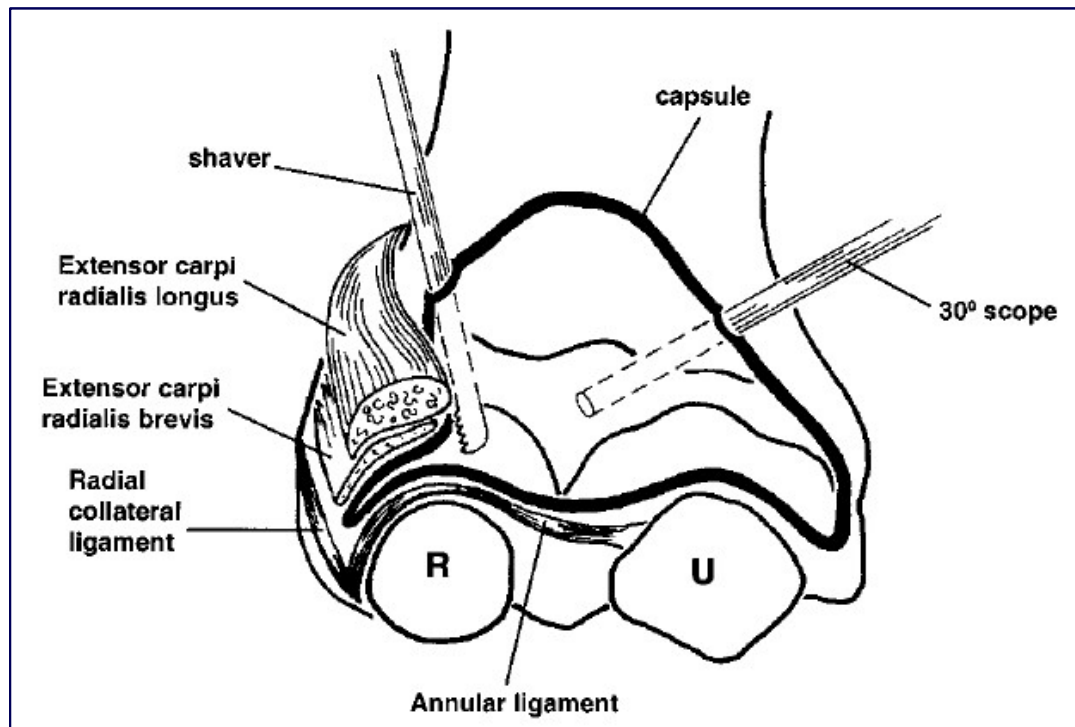
- Subakromiální dekomprese
- Resekce AC kloubu
- Stabilizační operace
- Rekonstrukce rotátorové manžety
- Kalcifikace rotátorové manžety
- Rozsáhlé rekonstr. výkony (Letarjet)



Loket

- Extrakce volných tělísek
- Ošetření defektů chrupavky
- Artrolýzy
- ASK release radiální epicondylitis

Loket – radiální epicondylitis



Funk et al

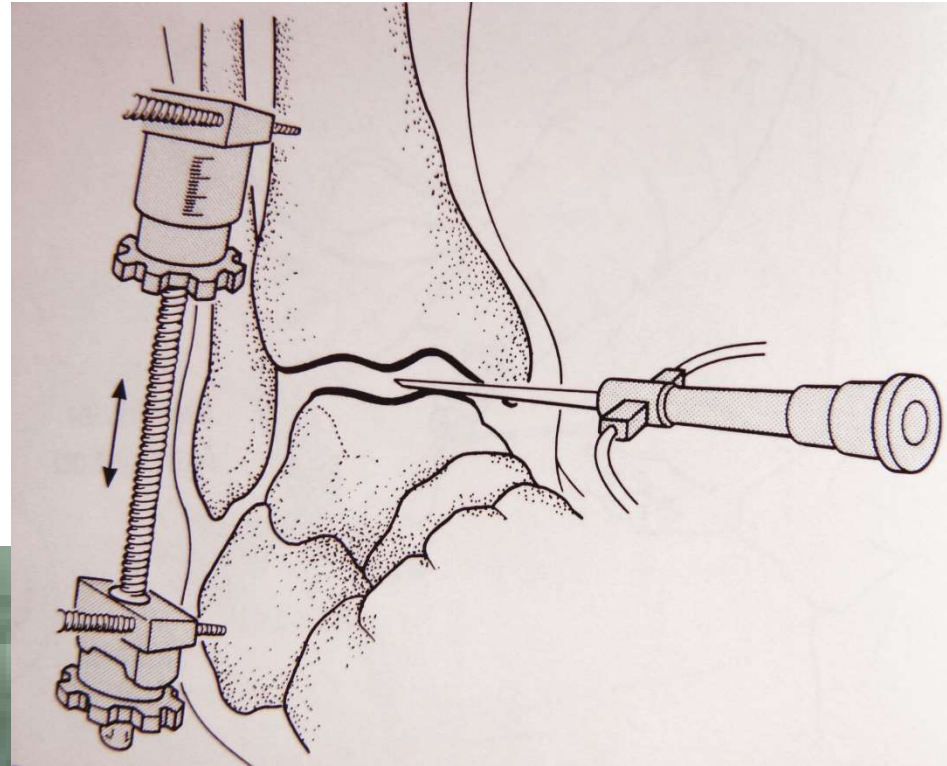


Hlezno

- ✓ Extrakce kloubních myšek
- ✓ Ošetření chrupavky
- ✓ Přední/zadní impingement
- ✓ Chronická synovitis
- ✓ ASK asistované artrodézy

Použití trakce

- Elastický tah
- Zevní fixátor



Kyčel

- Diagnostika
- Ošetření labrálních lézí
- Odstranění osteofytů při FAI

- Dlouhá učební křivka
- Náročná příprava
- Postupný nárůst počtu výkonů



Dětské ASK

- Indikace se rozšiřují
- Diagnostika u nejasných případů
- Ošetření menisků, chrupavky, vazů (snaha o záchovu a anatomickou rekonstrukci)
- Plika sy = sy dívčího kolena (až 25%)
- Avulze IC eminence)
- Návrty při osteochondritis dissecans
- Náhrady vazů (od 15 let jako u dospělých)